



Parkhäuser und Tiefgaragen Leistungsspektrum

Parkhäuser und Tiefgaragen

Vielfältige Aufgaben für den Bautenschutz

Tiefgaragen und Parkhäuser sind in Zeiten knappen öffentlichen Raums kein Luxus, sondern eine Notwendigkeit. Dabei weist kaum eine Gebäudeart ein so großes Spektrum in Größe, Form und Belastung auf wie Parkhäuser und Tiefgaragen – von der eingeschossigen Anlage in Mehrfamilienhäusern bis hin zum riesigen Parkkomplex am Flughafen.

Bis in die 90er Jahre des letzten Jahrhunderts wurde bei Parkbauten auf die Schutzwirkung der Betonkonstruktion vertraut und auf zusätzlichen Oberflächenschutz verzichtet. Dabei ist gerade hier die Belastung des Stahlbetons besonders hoch.

Fahrzeuge tragen Wasser und darin gelöste Tausalze ein. Temperaturwechsel sowie dynamische Belastungen durch den Fahrverkehr setzen der Stahlbetonkonstruktion weiter zu und sind Ursache für unvermeidliche Risse. In diese können Wasser und darin gelöste Chloride eindringen und so eine Korrosion des Bewehrungsstahls verursachen.

Das führt im Extremfall dazu, dass die Standsicherheit des Gebäudes nicht mehr gegeben ist. Für die Dauerhaftigkeit von Parkbauten ist es daher außerordentlich wichtig, Schäden rechtzeitig zu diagnostizieren und ein fundiertes Instandsetzungskonzept zu erarbeiten. Neben der klassischen Instandsetzung durch Betonabtrag und Reprofilierung ist vermehrt der kathodische Korrosionsschutz (KKS) eine interessante Alternative.

Heute wird ein vorbeugender Schutz des Gebäudes in vielen Fällen schon beim Neubau eingeplant – mit einer attraktiven farblichen Gestaltung, die ein wesentlicher Faktor im Bemühen um die Akzeptanz des Kunden ist.



Betoninstandsetzung und Betonschutz

Witterungseinflüsse, Schadstoffe und mechanische Belastungen können an Bauwerken aus Stahlbeton Schäden verursachen. Eine Instandsetzung muss den komplexen Erfordernissen im Parkhausbau entsprechen. Um Funktion und Erscheinungsbild der Bauwerke wieder herzustellen und dauerhaft zu sichern, sind Systeme und Lösungen gefragt, welche sich durch hohe Wirtschaftlichkeit bei größtmöglicher Sicherheit auszeichnen und den Anforderungen der Instandsetzungsrichtlinie des Deutschen Ausschusses für Stahlbeton (DAfStb) gerecht werden.

StoCretec Produkte und Systeme für Parkbauten besitzen eine CE-Kennzeichnung nach EN 1504 und haben entweder ein Allgemeines bauaufsichtliches Prüfzeugnis (AbP) oder ein Übereinstimmungszertifikat nach DIN V 18026 bzw. DIN V 18028. Eine bauaufsichtliche Zulassung liegt für die Systeme der Tragwerksverstärkung vor.

StoCretec Lösungen:

Betoninstandsetzung

- StoCretec M3-Mörtel (PCC I, PCCII, SPCC) für statisch relevante Instandsetzung
- Manuelle und Spritzverarbeitung für vertikale Flächen und Flächen über Kopf
- PCC I-Estrich für horizontale Flächen
- Wiederherstellung der Feuerwiderstandsklasse F 90 gemäß DIN 4102, Teil 2

Oberflächenschutz für Wände, Stützen und Decken

- Schutzwirkung für Stahlbeton durch hohen CO₂-Widerstand
- Große Farbtonvielfalt
- Helle Umgebung, leichte Orientierung durch farbliche Gestaltung
- Farb- und Materialkonzepte für Fassaden und Innenräume durch StoDesign

Tragwerksverstärkung

- Nachträgliche statische Verstärkung mit Faserverbundwerkstoffen (Beispiel: CFK Lamellen)
- Wirtschaftliche und saubere Verstärkung von Stahlbetondecken, Stützen, Wandscheiben, Unterzügen...
- Keine Korrosion
- Bauteilmaße werden nur um ca. 4 mm verändert
- CFK Lamellen oberflächlich und in Schlitze verklebt sind allgemein bauaufsichtlich zugelassen

Kathodischer Korrosionsschutz (KKS)

- Elektrochemisches Schutzverfahren, bei dem Gleichstrom in den Bewehrungsstahl geleitet wird
- Instandsetzung von chloridgeschädigten Bauwerken ohne Betonabtrag
- Geprüfte StoCretec Einbettmörtel für Titananoden
- Nachfolgende Oberflächenschutzsysteme für die Mehrzahl der marktüblichen KKS-Systeme

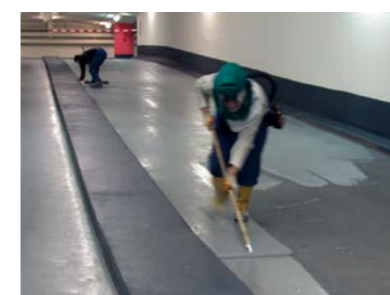
Rissanierung

- Kraftschlüssiges Schließen von Rissen
- Schließen von wasserführenden Rissen



Bodenbeschichtung

Die Anforderungen an Parkhausbeschichtungen sind sehr unterschiedlich. Eine optimal angepasste Lösung wird durch Lage, Zustand und Belastung der Fläche definiert. Dabei ist die wichtigste Aufgabe einer Bodenbeschichtung im Parkhaus der Schutz des Untergrundes. Eine Beschichtung muss zuverlässig und dauerhaft das Eindringen von Wasser und den eventuell darin gelösten Tausalzen in die Böden aus Stahlbeton verhindern. StoCretec zählt seit Jahrzehnten zu den führenden Anbietern von Bodenbeschichtungen für Parkhäuser und Tiefgaragen. Auf vielen Millionen Quadratmetern haben sich die hochentwickelten StoCretec Systeme bereits bewährt.



StoCretec Lösungen:

Bodenplatten

- Wirtschaftliche starre Beschichtungssysteme mit hoher Verschleißfestigkeit
- Geeignet bei aufsteigender Feuchtigkeit aus dem Untergrund

Zwischendecks

- Rissüberbrückende, befahrbare Oberflächenschutzsysteme
- Geeignet bei Temperatur- und Lastwechselbeanspruchung

Freidecks

- Rissüberbrückende, befahrbare Oberflächenschutzsysteme
- Geeignet bei großer Temperatur- und Lastwechselbeanspruchung

Rampen

- Zähnharte oder starre, widerstandsfähige Oberflächenschutzsysteme gegen hohe Schub- und Abriebbelastungen
- Sichere Rutschhemmung
- Geeignet bei aufsteigender Feuchtigkeit aus dem Untergrund

StoCretec GmbH

Gutenbergstraße 6
65830 Kriftel (bei Frankfurt a. M.)

Zentrale

Telefon 06192 401-0
Telefax 06192 401-325

Technisches InfoCenter

Telefon 06192 401-104
Telefax 06192 401-105
stocretec@sto.com
www.stocretec.de

**Vertriebsregionen Deutschland****Sto SE & Co. KGaA**

**Vertriebsregion
Baden-Württemberg**
August-Fischbach-Straße 4
78166 Donaueschingen
Telefon 0771 804-230
Telefax 0771 804-226
vr.bw.de@sto.com

Sto SE & Co. KGaA

Vertriebsregion Bayern
Magazinstraße 83
90763 Fürth
Telefon 0911 76201-21
Telefax 0911 76201-48
vr.bayern.de@sto.com

Sto SE & Co. KGaA

Vertriebsregion Nord-West
Am Knick 22-26
22113 Oststeinbek
Telefon 040 713747-100
Telefax 040 713747-120
vr.nord-west.de@sto.com

Sto SE & Co. KGaA

Vertriebsregion Ost
Ullsteinstraße 98-106
12109 Berlin-Tempelhof
Telefon 030 707937-100
Telefax 030 707937-130
vr.ost.de@sto.com

Sto SE & Co. KGaA

Vertriebsregion Rhein-Main
Gutenbergstraße 6
65830 Kriftel
Telefon 06192 401-411
Telefax 06192 401-711
vr.rheinmain.de@sto.com

Die komplette Übersicht unserer rund 90 Sto-VerkaufsCenter finden Sie im Internet unter www.sto.de

Hauptsitz**Sto SE & Co. KGaA**

Ehrenbachstraße 1
79780 Stühlingen
Telefon 07744 57-0
Telefax 07744 57-2178
infoservice@sto.com
www.sto.de

**Tochtergesellschaften der Sto SE & Co. KGaA im Ausland****Österreich**

Sto Ges.m.b.H.
Richtstraße 47
A-9500 Villach
Telefon +43 4242 33133
Telefax +43 4242 34347
info@sto.at
www.sto.at

Schweiz

Sto AG
Industriestrasse 17
CH-4553 Subingen
Telefon +41 32 6744141
Telefax +41 32 6744151
sto.ch.subingen@sto.com
www.stoag.ch

Der Lieferservice für StoCretec erfolgt durch die Sto SE & Co. KGaA.

Informationen über internationale Vertriebspartner erhalten Sie unter:
Telefon +49 7744 57-1131