

## News, Highlights und Trends Oktober 2020

### Guten Tag!

Heute erhalten Sie die Oktober-Ausgabe unseres Newsletters Produkt des Monats mit Informationen zu unserer elektrisch leitfähigen Epoxidharzversiegelung **StoPox WL 113**. Dieser Wasserlack kann auf alten und neuen lösungsmittelfreien, leitfähigen Epoxidharzbeschichtungen eingesetzt werden. Und aufgrund der deutlich verbesserten Leitfähigkeit ist StoPox WL 113 der optimale **Allrounder im ESD-Bereich**, sowohl im Neubau als auch in der Sanierung.

Viel Spaß beim Lesen wünscht Ihnen

Michaela Trautner und Frank Nuske, **Marketing**



## Der Allrounder für ESD-Böden

Hervorragende elektrische Leitfähigkeit macht die Epoxidharzversiegelung StoPox WL 113 zum perfekten Allrounder im ESD-Bereich.

Überall dort, wo elektrostatische Entladung (ESD = electrostatic discharge) eine Gefahr darstellt, kann der neue Wasserlack zur Versiegelung von Epoxidharzböden eingesetzt werden.

---

Wasserlack für die leitfähige Bodenversiegelung



Die etablierte, elektrisch leitfähige Epoxidharzversiegelung **StoPox WL 113** wurde grundlegend überarbeitet. Neben den bisherigen Anwendungen auf der Beschichtung StoPox WB 110 und auf mineralischen Untergründen hat sich das Anwendungsspektrum deutlich erweitert.

---

## Neue Anwendungsbereiche



**StoPox WL 113** kann auch auf alten und neuen lösungsmittelfreien, leitfähigen Epoxidharzbeschichtungen eingesetzt werden.

Selbst auf nicht leitfähigen Untergründen, reicht die elektrische Leitfähigkeit des neuen StoPox WL 113 für sich alleine schon aus, um einen Standardboden in einen ESD-Boden umzuwandeln.

---

## Hervorragende Leiteigenschaften



Aufgrund der deutlich verbesserten Leitfähigkeit ist **StoPox WL 113** der optimale Allrounder im ESD-Bereich, sowohl im Neubau als auch in der Sanierung.

Durch seine hervorragenden horizontalen Leiteigenschaften können mineralische Untergründe wie Beton, Zement- und sogar Magnesiaestriche direkt, ohne zusätzliche Leitschicht, mit StoPox WL 113 versiegelt werden.

Die bisher geschätzten technischen Eigenschaften, wie hoher Glanz und damit einhergehend eine hervorragende Reinigungsfähigkeit, sowie die sehr gute Verschleißfestigkeit sind bei der neuen Rezeptur selbstverständlich erhalten geblieben.

StoPox WL 113 eignet sich sehr gut für die kleineren und größeren Sanierungsfälle. Der Lack lässt sich schnell und unkompliziert entweder manuell oder mit dem Airless-Gerät verarbeiten.

---

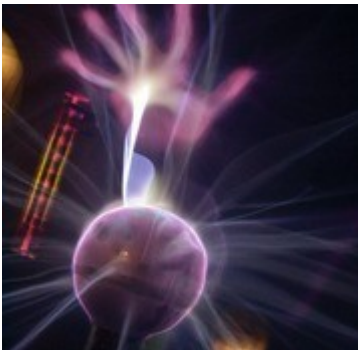
## Die ESD-Eigenschaften im Überblick



- Erfüllt Anforderungen an den ESD-Schutz gemäß EN 61340-5-1  
System-Widerstand gemessen gemäß EN 61340-4-5  
Mensch/Schuh/Boden: <35 MegaOhm, Körperspannung (WalkingTest): gemessen gemäß EN 61340-4-5 <100 V
- Erfüllt Anforderungen an den Personenschutz gemäß DIN VDE 0100-410 (auf isolierenden Untergründen und in Kombination mit StoPox WL 118)
- Sehr geringe Abhängigkeit der Leitfähigkeit von der relativen Feuchte
- Auf mineralischen Untergründen ohne Leitlack einsetzbar

---

## Umfassende ESD-Kompetenz bei StoCretec



In vielen Produktionsbetrieben ist der Schutz vor elektrostatischen Entladungen ein wesentlicher Faktor für fehlerfreie Endprodukte. Solch sensible Bereiche werden unter anderem mit einer leitfähigen Bodenbeschichtung ausgerüstet.

StoCretec bietet verschiedene Lösungen für den Explosionsschutz sowie den Schutz empfindlicher elektronischer Bauteile gegen elektrostatische Entladungen.

Dabei sind StoCretec Beschichtungssysteme immer auf dem neuesten Stand der Entwicklung und entsprechen den aktuellsten ESD-Normen.

StoCretec verfügt über eine große Auswahl an ESD-Beschichtungen, z.B.

- **StoPox KU 613:** Carbonfaserfreie Beschichtung für viele ESD Bereiche ohne zusätzlich erforderliche Versiegelung
- **StoPox KU 611:** Industriebodenbeschichtung mit hoher chemischer und mechanischer Widerstandsfähigkeit, emissionsarm, elektrostatisch leitfähig
- **StoPox WB 110:** Wasserdampfdiffusionsfähige Beschichtung für erdberührte Industrieflächen, elektrostatisch leitfähig, emissionsarm
- **StoPox WB 113:** Carbonfaserfreie Beschichtung für erdberührte ESD Bereiche, emissionsarm, ohne zusätzlich erforderliche Versiegelung und ohne zusätzliche Leitschicht
- **StoPox WHG Deck 110:** Hochbelastbare Beschichtung im geprüften StoCretec Gewässerschutzsystem, elektrostatisch leitfähig
- **StoPur IB 510:** PUR Beschichtung für viele Industriebereiche. Kann auf Gussasphalt und Mischuntergründe aufgebracht werden, elektrostatisch leitfähig

Unser Angebot an leitfähigen Bodenbeschichtungen ist sehr komplex. Fordern Sie hier weitere Unterlagen an...

---

## Infoanforderung

### Bestellanforderung

---

[Abmelden](#) | [Kontakt](#) | [Impressum](#)

StoCretec GmbH  
Gutenbergstraße 6  
D-65 830 Kriftel

Telefon (0 61 92) 401-104 • Telefax (0 61 92) 401-105 • Internet: [www.stocretec.de](http://www.stocretec.de) • E-Mail: [stocretec@sto.com](mailto:stocretec@sto.com)

Geschäftsführer: Alexander Gänslar  
Sitz der Gesellschaft: D-65830 Kriftel

Handelsregister: Amtsgericht Frankfurt am Main HRB 56883 • USt-IdNr.: DE812138257

Folgen Sie uns      StoCretec App 