

Text steht online unter: pr-neu.de/newsroom

04/26-04

Tiefgarage in Hannover mit Feuchteschäden:

OS 8 Premium-System schützt Bodenplatte zuverlässig

Beschichtungssystem trotz rückwärtiger Feuchte und überbrückt Risse

Trotz Rissen im Untergrund, Korrosionsschäden und Feuchtigkeitsschäden ließ sich eine schadhafte Tiefgarage in Hannover mit einem Premium-Bodensystem sanieren: StoFloor Traffic Elastic 590 EP sorgt dafür, dass die Risse geschlossen bleiben und die Feuchte keine Schäden mehr verursacht. Die Feuchtigkeit kann entweichen, ohne dass dabei die Beschichtung angehoben wird.

Probleme mit Feuchtigkeit führten zu gravierenden Schäden im Untergeschoss der Tiefgarage der Kaufmännischen Krankenkasse in Hannover. Überdies stellte der beauftragte Planer zahlreiche Risse im Untergrund und Korrosionsschäden fest, besonders im Sprüh- und Spritzwasserbereich. Die Tiefgarage sollte instandgesetzt und mit einem langlebigen Oberflächenschutzsystem versehen werden.

Für die WU-Beton-Bodenplatte war ein rissüberbrückendes System gefordert, das sich zugleich für rückwärtige Feuchtebelastung eignet. Ein gewöhnliches, starres OS 8 System kam aufgrund der fehlenden Rissüberbrückung nicht in Frage. Also wählte das Expertenteam die langjährig erprobte Premium-

Lösung StoFloor Traffic Elastic 590 EP von StoCretec. Die gewünschte Farbgebung in den Unternehmensfarben der Kaufmännischen Krankenkasse war für den Bauchemie-Spezialisten kein Problem.

Näher betrachtet:

Bodenplatten mit mangelhafter Abdichtung

Werden Bodenplatten nicht fachgerecht abgedichtet und mit einem hierfür ungeeigneten Bodensystem beschichtet, kann sich das Material durch aufsteigende Feuchtigkeit lösen. Seine Funktionalität – der Schutz des Betons – ist nicht mehr gewährleistet. Für diesen Spezialfall bietet StoCretec seit nunmehr zehn Jahren StoFloor Traffic Elastic 590 EP an. Das System ist wasserdampfdurchlässig und rissüberbrückend. Es lässt Feuchtigkeit aus dem Untergrund entweichen, ohne die Beschichtung anzuheben. Ablösungen oder strukturelle Beeinträchtigungen durch rückseitige Feuchte werden so wirksam vermieden. Zugleich verhindert es, dass sich Bewegungen im Untergrund auf die Oberfläche übertragen – es entstehen keine Risse in der Beschichtung. Eine nachträgliche Rissanierung ist nicht notwendig, wodurch das homogene Erscheinungsbild der Oberfläche erhalten bleibt. Dank seiner sehr guten Verschleißfestigkeit schützt StoFloor Traffic Elastic 590 EP die Bausubstanz dauerhaft vor Wasser und darin gelösten Schadstoffen.

ca. 2.200 Zeichen

Bautafel: Sanierung Tiefgarage Hannover

Bauherrschaft: Kaufmännische Krankenkasse, Hannover

Planung: LPI Ingenieurgesellschaft mbH, Hannover

Fachhandwerk: Peter Presch GmbH, Hamm

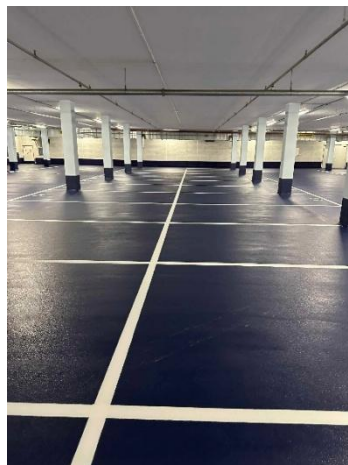
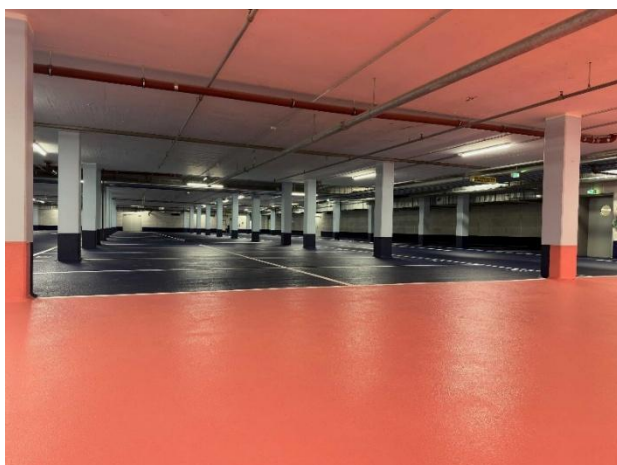
StoCretec-Kompetenzen:

WU-Beton-Bodenplatte: StoFloor Traffic Elastic 590 EP

Wände und Stützen: StoCryl V 100

Bilder:

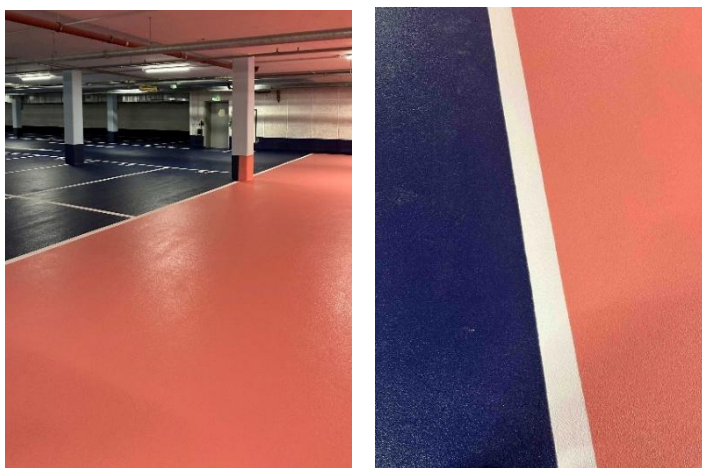
[26_04_Tiefgarage_1...2]



Risse überbrückt und den Boden vor Wasser und Schadstoffen geschützt: Die Sanierung der Tiefgarage der Kaufmännischen Krankenkasse verlief erfolgreich mit dem OS 8 Premium-System StoFloor Traffic Elastic 590 EP.

Bilder: Peter Presch GmbH, Hamm / StoCretec

[26_04_Tiefgarage_3...4]



Die Gestaltung in den Unternehmensfarben der Kaufmännischen Krankenkasse war problemlos umsetzbar.

Bilder: Peter Presch GmbH, Hamm / StoCretec

[26_04_Systemaufbau]

Systemaufbau

OS 8 Bodensystem

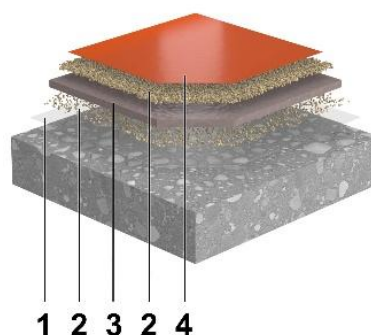
StoFloor Traffic Elastic 590 EP

1 Grundierung StoPox GH 502

2 Abstreuerung StoQuarz

3 Verschleißschicht StoPox 590 EP

4 Versiegelung StoPox DV 100



- 1 — Grundierung: StoPox GH 502
- 2 — Abstreuerung: StoQuarz 0,3 – 0,8 mm
- 3 — Verschleißschicht: StoPox 590 EP
- 4 — Versiegelung: StoPox DV 100

Grafik: StoCretec

Rückfragen beantwortet gern

pr neu - gedacht

Jan Birkenfeld

Tel.: 05307 / 80093 - 85

E-Mail: j.birkenfeld@pr-neu.de

Abdruck honorarfrei,
Belegexemplar erbeten an:
pr neu - gedacht
Braunschweig